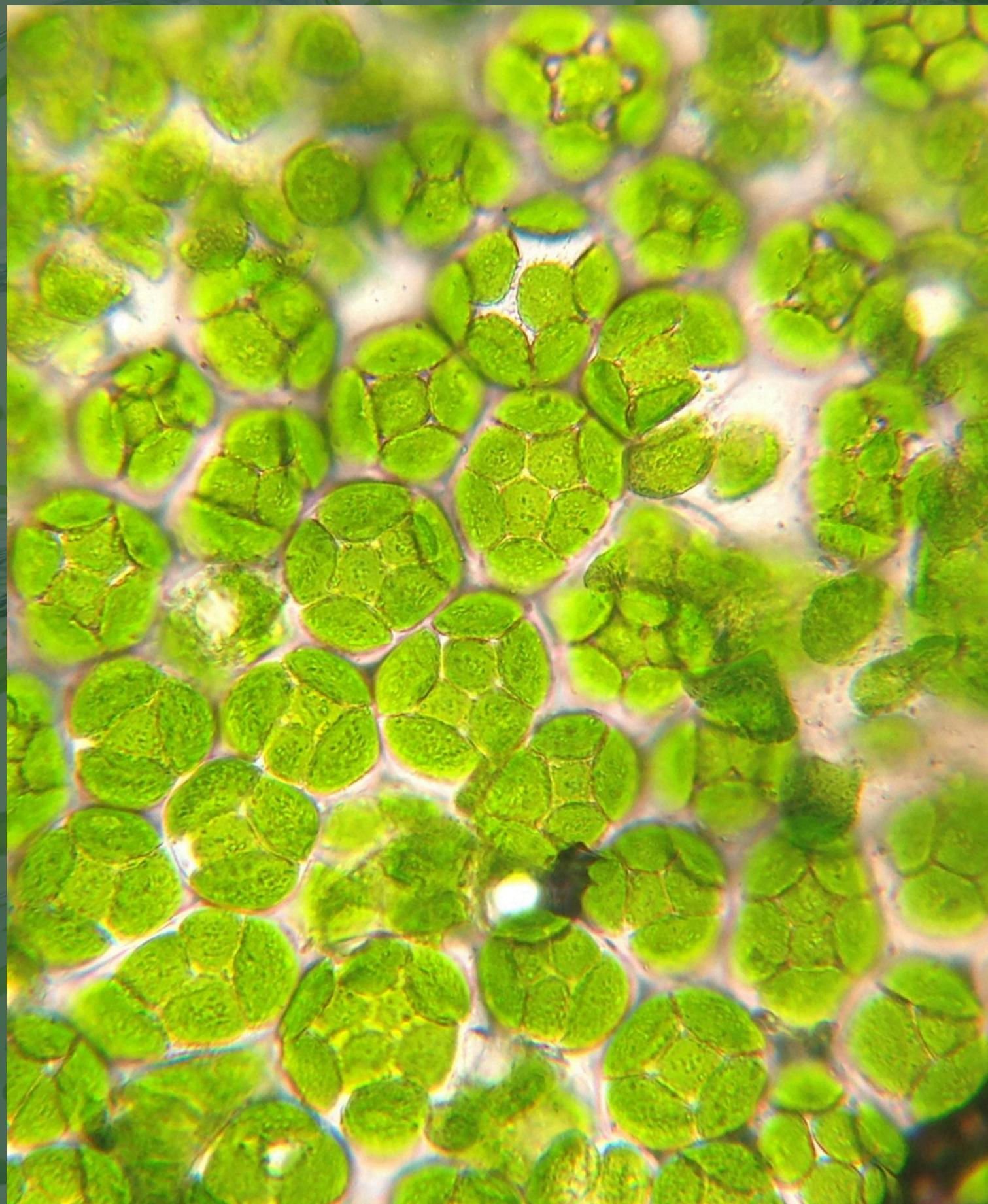




INFLACURE HEALING ACTIVE

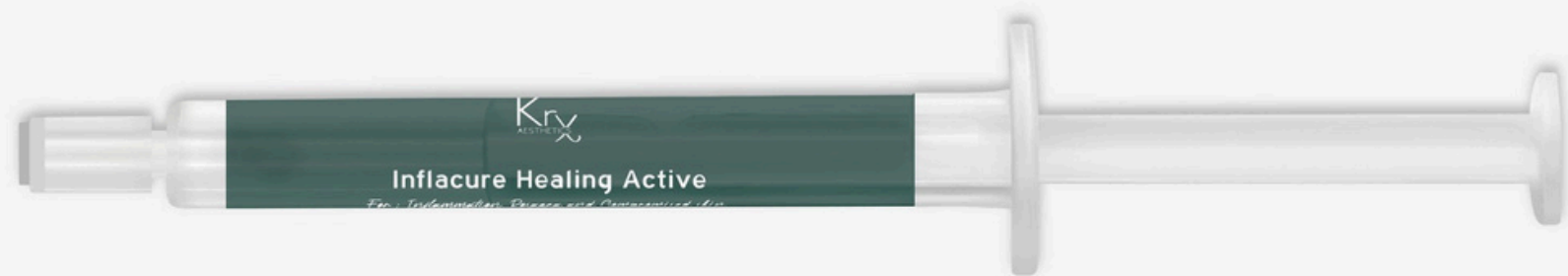


INTRODUCTION

Inflacure est un traitement cicatrisant à base d'urée et de chlorophylle en combinaison avec des extraits de racines botaniques apaisants et des peptides pour guérir complètement et presque immédiatement la peau enflammée et irritée.

Il se concentre sur la purification, la prévention des bactéries et l'apaisement des irritations cutanées courantes comme l'eczéma, la rosacée, la dermatite, le psoriasis et même les brûlures.





Conditionné en 2 ml par seringue et 5 seringues dans une boîte.

Il peut être utilisé pour le traitement par nano-infusion, avec des ultrasons et peut être utilisé avec la thérapie par lumière rouge. (LED)



CHLOROPHYLLE

La chlorophylle est un ingrédient bénéfique non seulement comme ingrédient topique mais aussi comme complément.

Il vise principalement à réduire l'inflammation, à éliminer la croissance bactérienne, à guérir les infections mineures, à purifier la peau (et le corps lorsqu'il est pris par voie orale).

Il contient de la vitamine C, A et E qui sont bénéfiques pour la peau.





URÉE

L'urée est couramment utilisée pour adoucir et hydrater en profondeur la peau sèche, épaisse et squameuse.

Il a une grande capacité de rétention d'eau qui peut garder la peau complètement hydratée, ce qui aide lorsque la peau est irritée et inflammée.

C'est un ingrédient non irritant.

Il agit également comme un agent améliorant la pénétration qui aide les autres ingrédients à mieux agir sur la peau.

Extraits botaniques et peptides

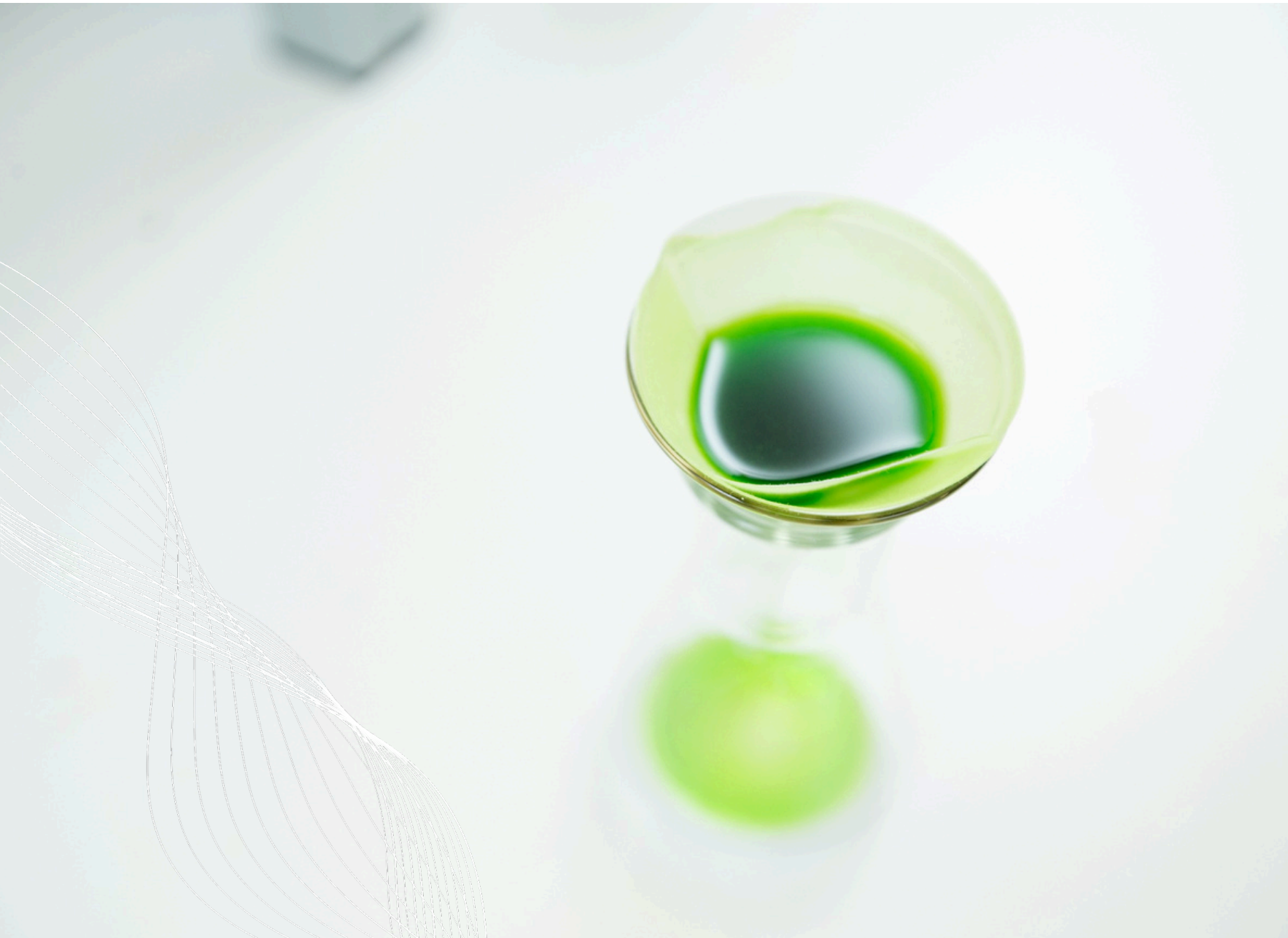
Utilisation d'une combinaison d'extraits de fruits, de racines et de feuilles cicatrisants, antibactériens et anti-inflammatoires, ainsi que de multiples peptides pour aider la peau à se remettre de l'inflammation et de l'irritation le plus rapidement possible.



INGREDIENTS

Eau, butylène glycol, propanediol, diméthicone, bis-PEG-18 méthyl éther diméthyl silane, copolymère d'acrylate d'hydroxyéthyle/acr-yloyldiméthyl taurate de sodium, squalane, polysorbate 20, phénoxyéthanol, chlorphénésine, trométhamine, carbomère, propylène glycol, polysorbate 60, extrait de Centella Asiatica, allantoïne, polysorbate 80, extrait de racine de Scutellaria Baicalensis, extrait de racine de Polygonum Cuspidatum, 1,2-hexanediol, isostéarate de sorbitan, extrait de racine de Glycyrrhiza Glabra (régλισse), EDTA disodique, complexe chlorophylline-cuivre, extrait de feuille de Camellia Sinensis, extrait de feuille de Rosmarinus Officinalis (romarin), urée, hyaluronate de sodium, extrait de fleur de Chamomilla Recutita (Matricaria), Bêta-glucane, caprylyl glycol, BHT, extrait d'écorce de Citrus Unshiu, extrait de Thymus Vulgaris (thym), extrait de Rosmarinus Officinalis (romarin), extrait de fleur/feuille/tige d'Origanum Vulgare, extrait de Lavandula Angustifolia (lavande), extrait de graine de Vigna Radiata, extrait de feuille de Thuja Orientalis, extrait de fleur de Nymphaea Alba, extrait de feuille de Mentha Rotundifolia, extrait de feuille de Mentha Arvensis, extrait de feuille de Melissa Officinalis, extrait de fruit de Malus Domestica, extrait de feuille de Diospyros Kaki, extrait de feuille de Camellia Japonica, extrait de feuille de Backhousia Citriodora, extrait de feuille d'Artemisia Princeps, extrait de fruit de Schisandra Sphenanthera, maltodextrine, extrait d'écorce d'Eucommia Ulmoides, tripeptide-1, palmitoyl tripeptide-5, palmitoyl tripeptide-1, palmitoyl tétrapeptide-7, palmitoyl pentapeptide-4, nonapeptide-1, Hexapeptide-9, tripeptide de cuivre-1, acétyl tétrapeptide-2, acétyl hexapeptide-8

Protocole 1



Nettoyer le visage à l'aide du gel oxy glow spiruline.

Exfolier à l'aide du skin prep.

Utilisez une seringue et appliquez-la uniformément sur le visage.

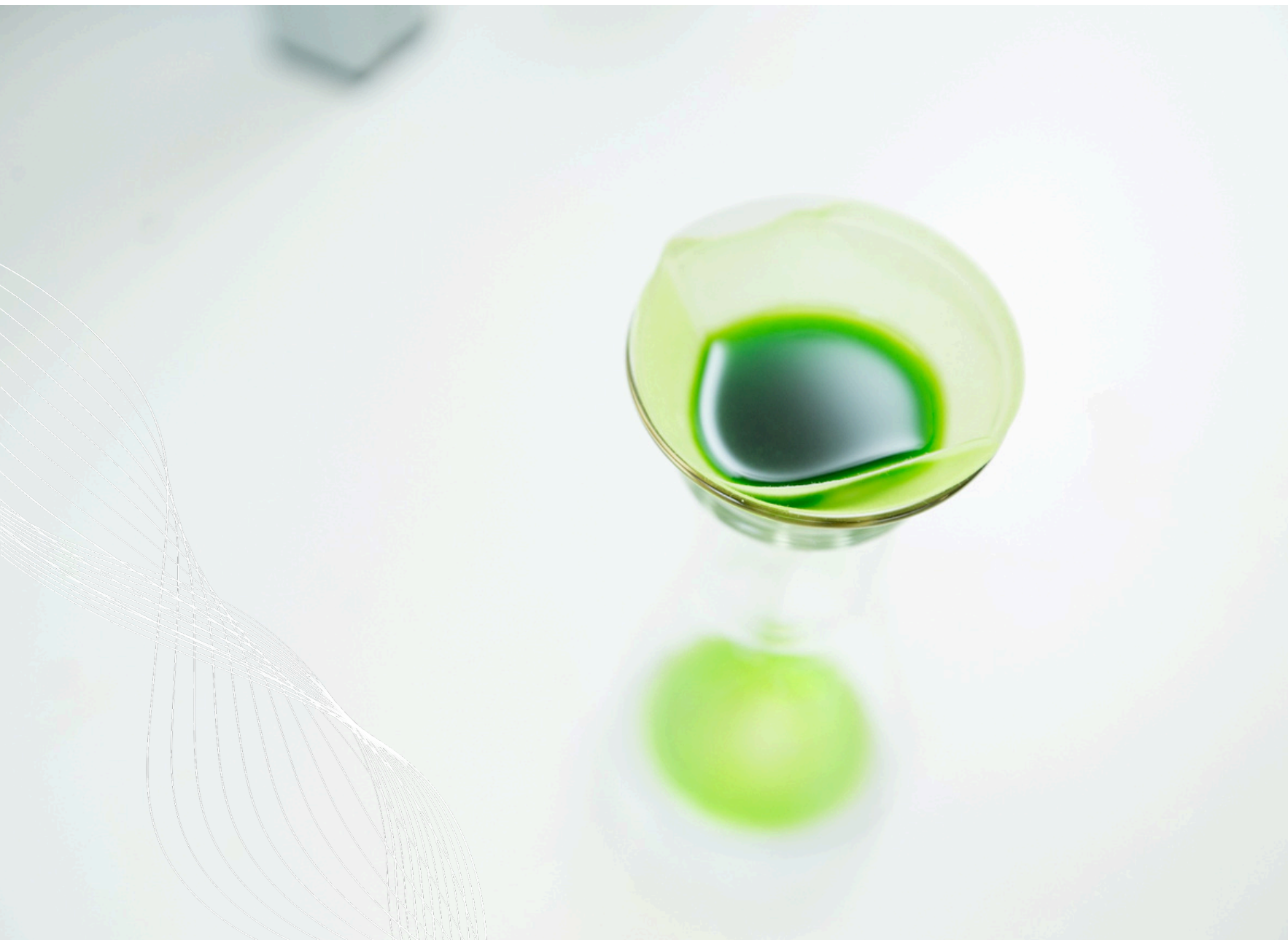
Mettre la led rouge 10 minute par-dessus.

Après les 10 minutes retiré le produit à l'aide d'eau puis appliquer un masque cica ou biocellulose.

Appliquez la crème réparatrice et la crème solaire.

Utiliser une fois tous les 10 jours pour 4 séances et une fois par mois en entretien.

Protocole 2



Nettoyer le visage à l'aide du gel oxy glow spiruline.

Exfolier à l'aide du skin prep.

Utilisez une seringue et appliquez-la uniformément sur le visage.

Utilisez les ultrason ou le nanoneedling 5 minutes et laissez agir pendant 10 minutes.

Retiré le produit à l'aide d'eau puis appliquer un masque cica ou biocellulose et mettre sous led rouge. (15minutes)

Appliquez la crème réparatrice et la crème solaire.

Utiliser une fois tous les 10 jours pour 4 séances et une fois par mois en entretien.

Pour qui et pour quoi ?

01

Rosacée et rougeurs cutanées

02

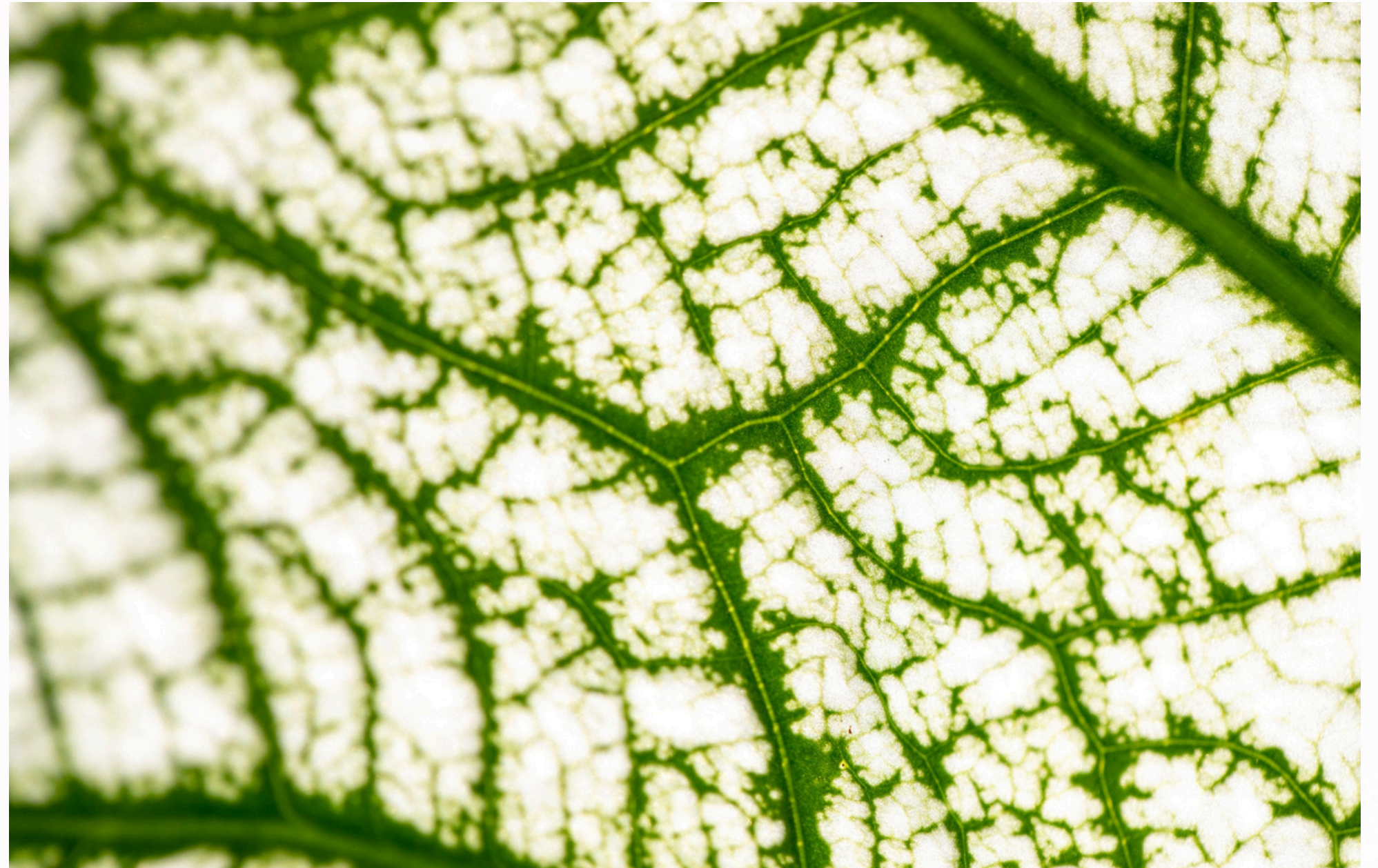
Eczéma et sécheresse cutanée

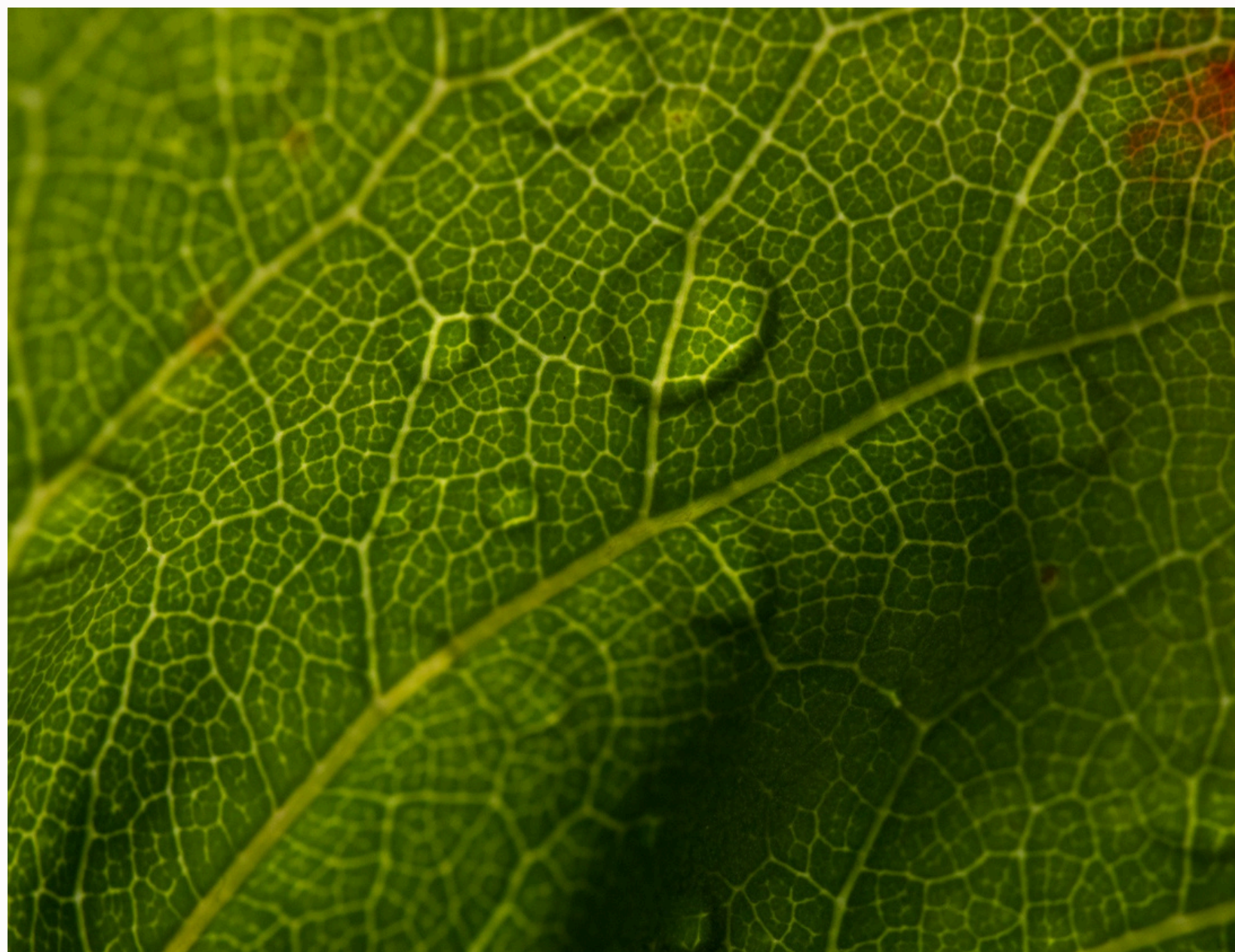
03

Barrière cutanée endommagée

04

Peau irritée et sensibilisée





CONTRE-INDICATIONS

01

Allergie aux ingrédients mentionnés.

02

Plaies ouvertes

03

Personnes immunodéprimées

04

Ultra sensibilité au soleil